

**SÉCURITÉ ROUTIÈRE
TOUS RESPONSABLES**



Liberté . Egalité . Fraternité

RÉPUBLIQUE FRANÇAISE

PRÉFET DU GERS

États Généraux Sécurité Routière 05 novembre 2015

**QUELLES ACTIONS POUR
AMELIORER LA SECURITE DES
SENIORS DE 75 ans et plus ?**



SÉCURITÉ ROUTIÈRE
TOUS RESPONSABLES

Département du Gers

**L'accidentologie
des seniors
de 75 ans et plus**

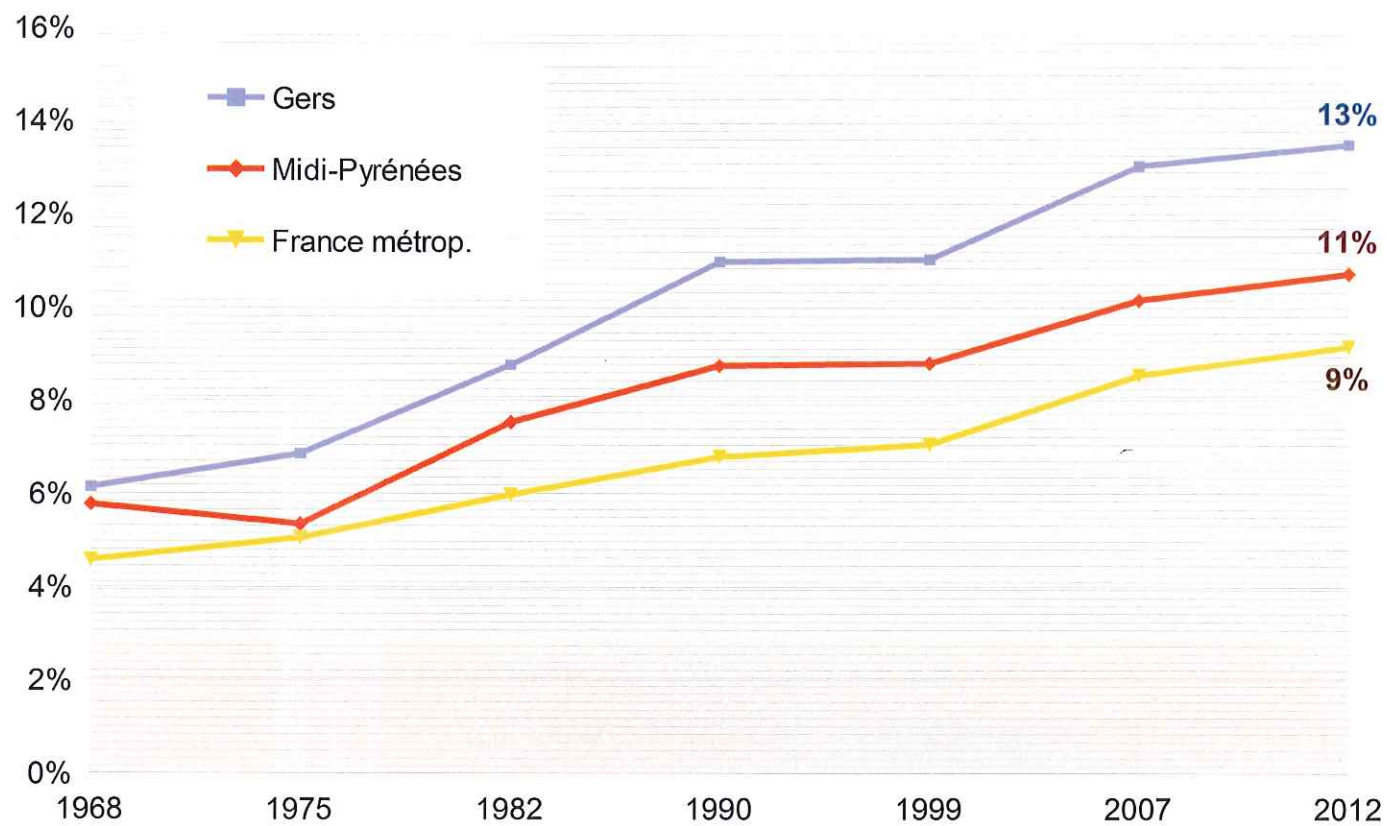
période 2010 – 2014

Novembre 2015

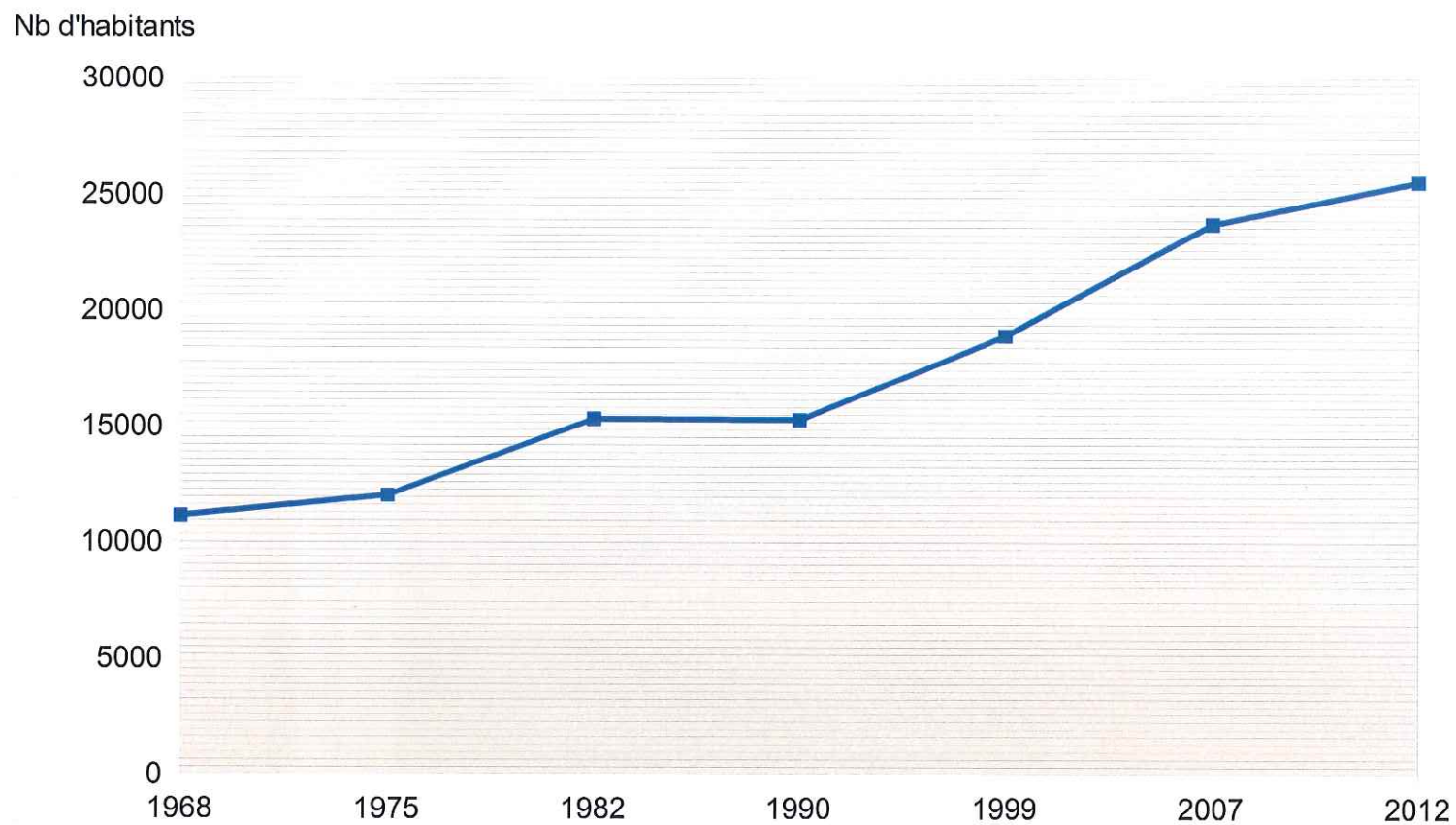
DDT 32 / ODSR



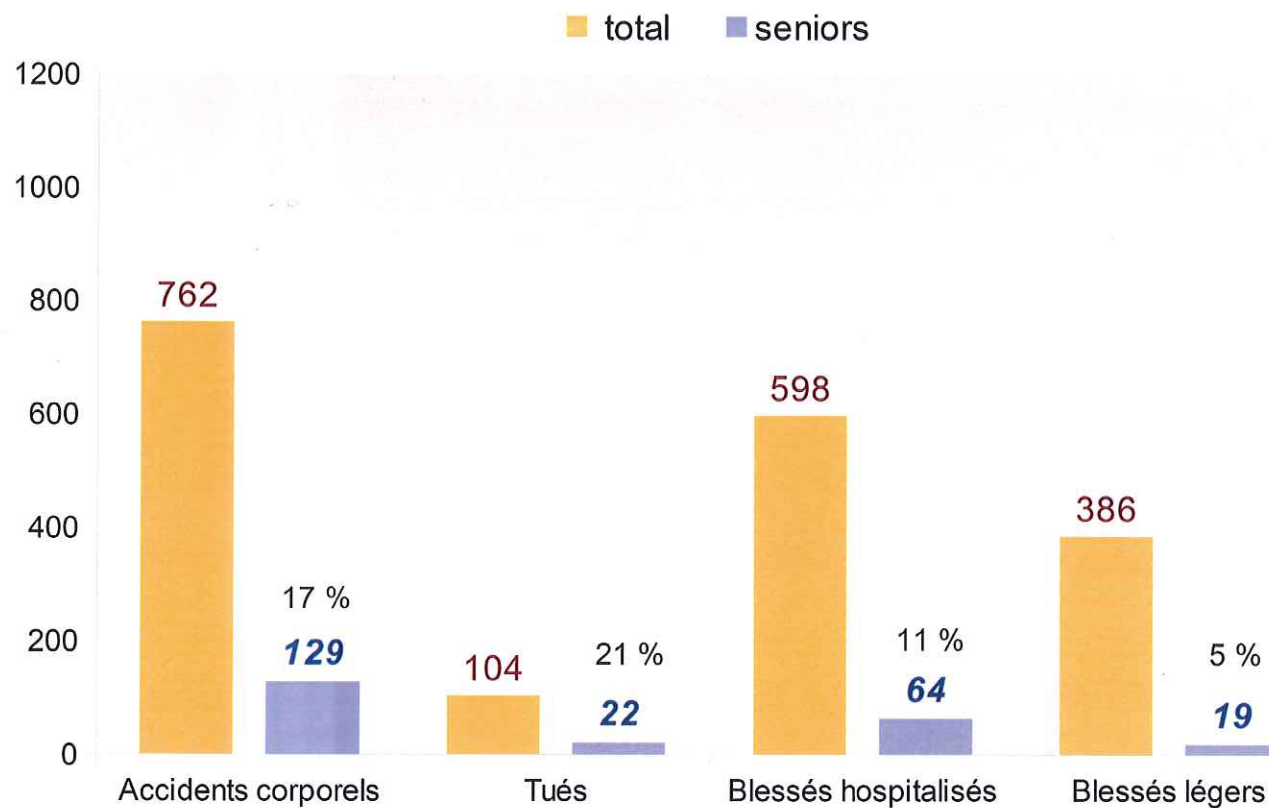
Représentation des 75 ans et + dans la population



Evolution du nombre de 75 ans et + dans le Gers

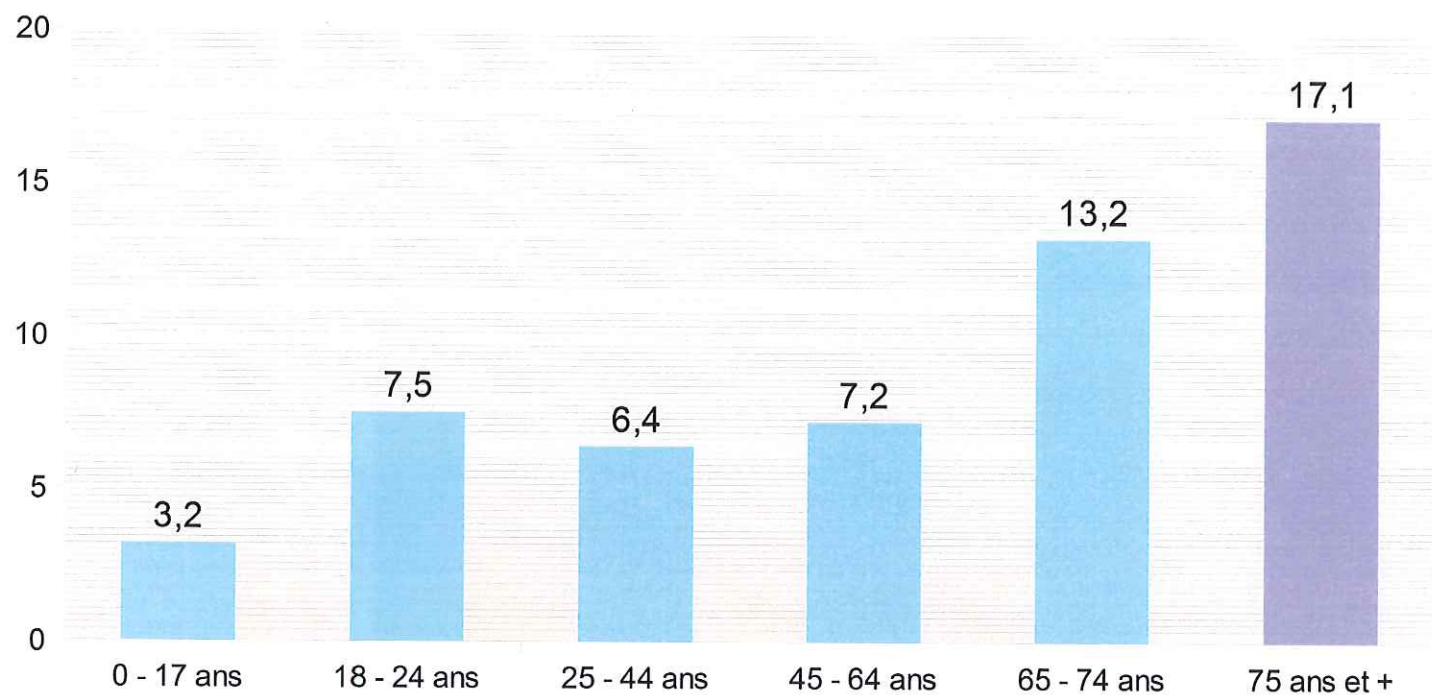


L'accidentologie des 75 ans et + dans le Gers (période 2010 - 2014)

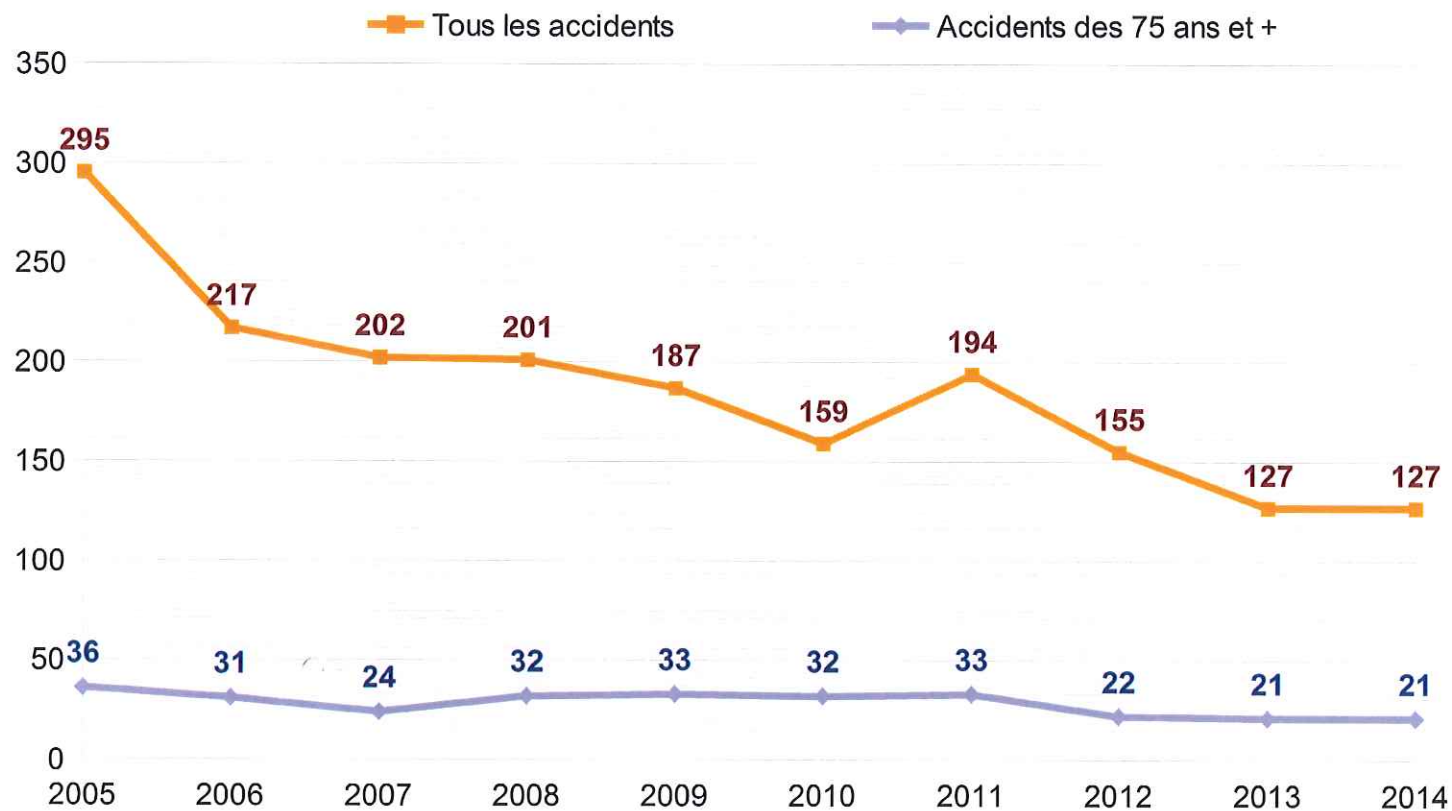


Indice de gravité par classes d'âges (2010 - 2014)

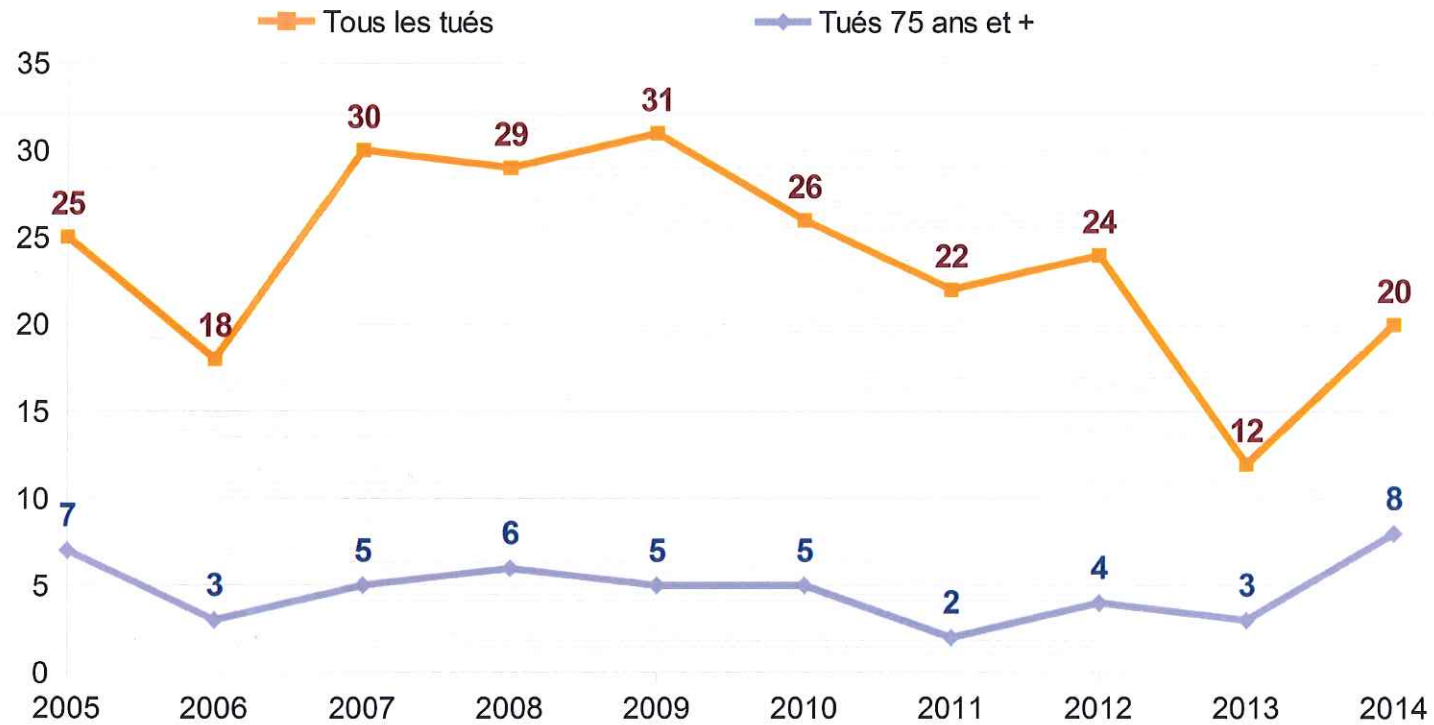
(nb de tués / 100 accidents corporels)



Evolution des accidents des 75 ans et + sur les 10 dernières années

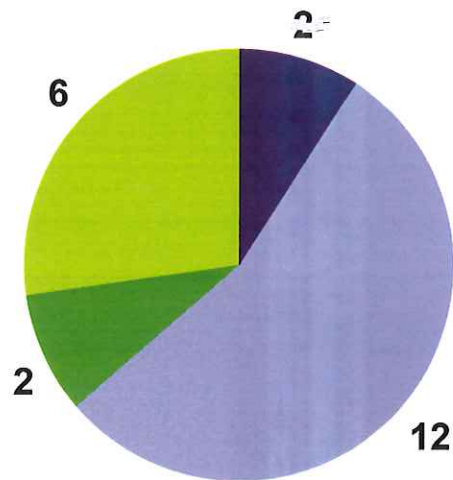


Evolution du nb de tués de 75 ans et + sur les 10 dernières années



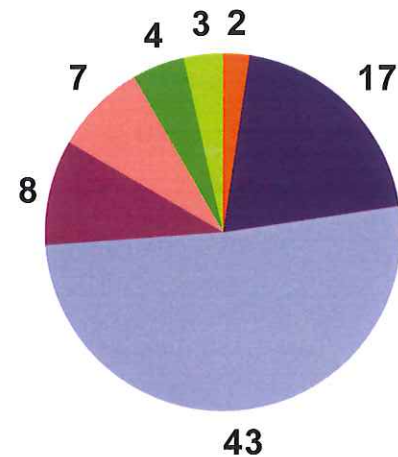
Répartition des tués suivant le type de véhicule (période 2010 - 2014)

Tués 75 ans et +
par type de véhicule



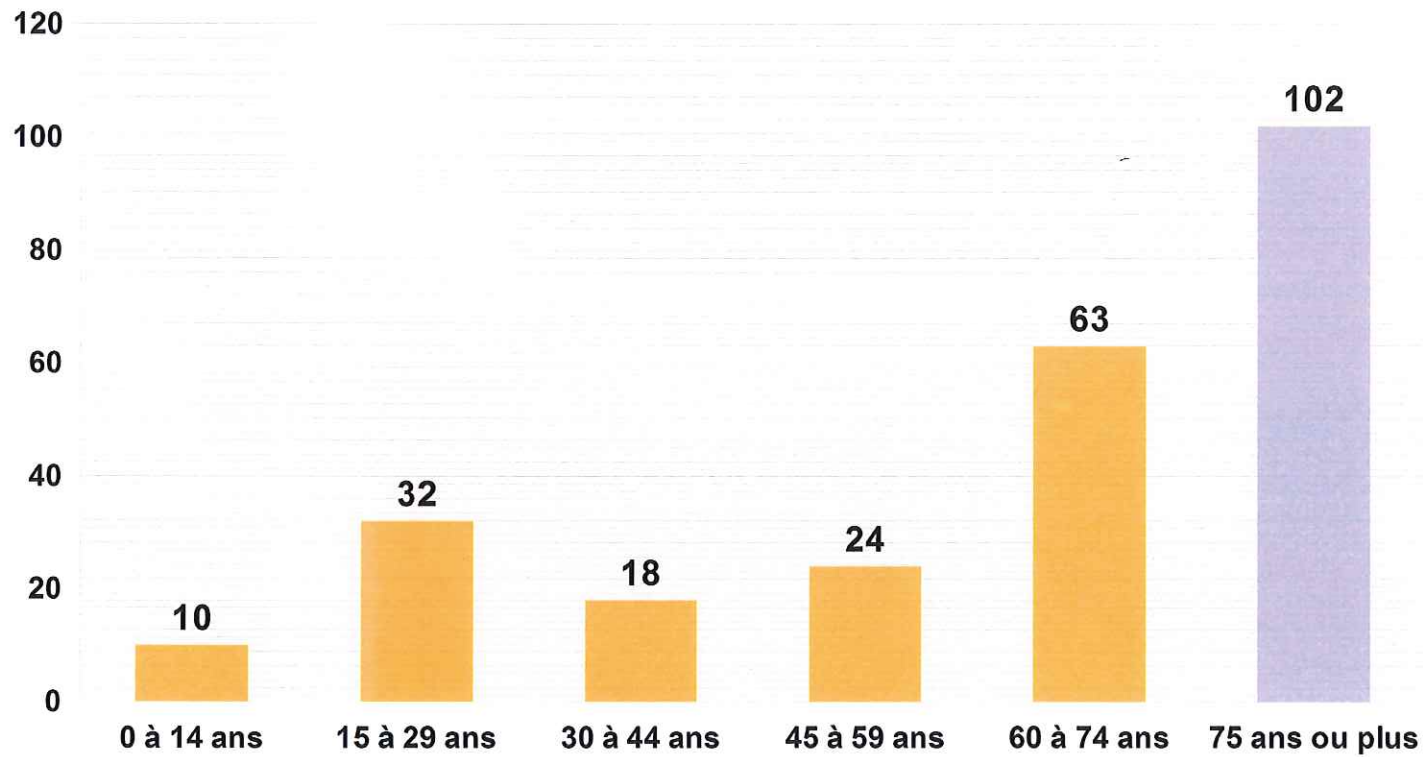
Tués de moins de 75 ans
par type de véhicule

- piéton
- vélo
- cyclo
- moto
- conducteur VL
- passagers VL
- autre



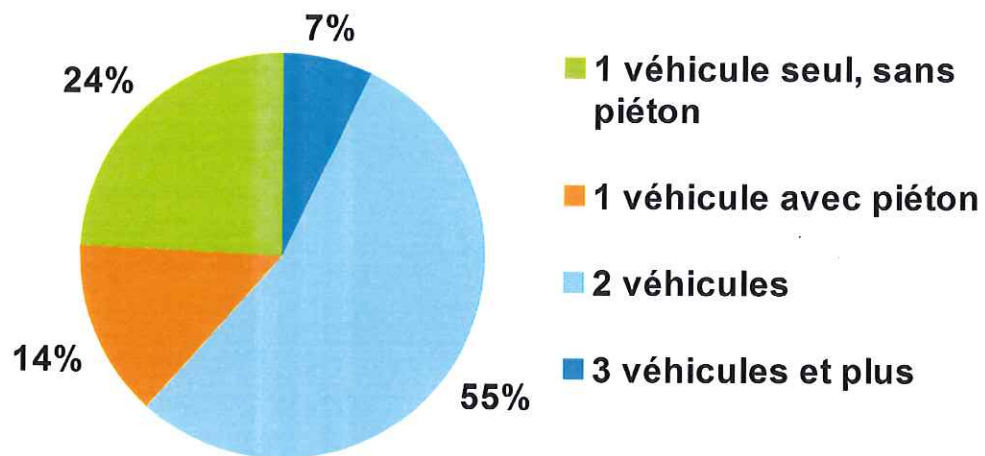
Nb de piétons par tranche d'âges / population (période 2010 - 2014)

Nombre de piétons impliqués pour 100 000 habitants de la tranche d'âge

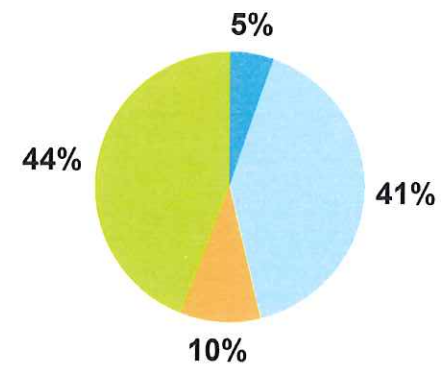


Les conflits (période 2010 - 2014)

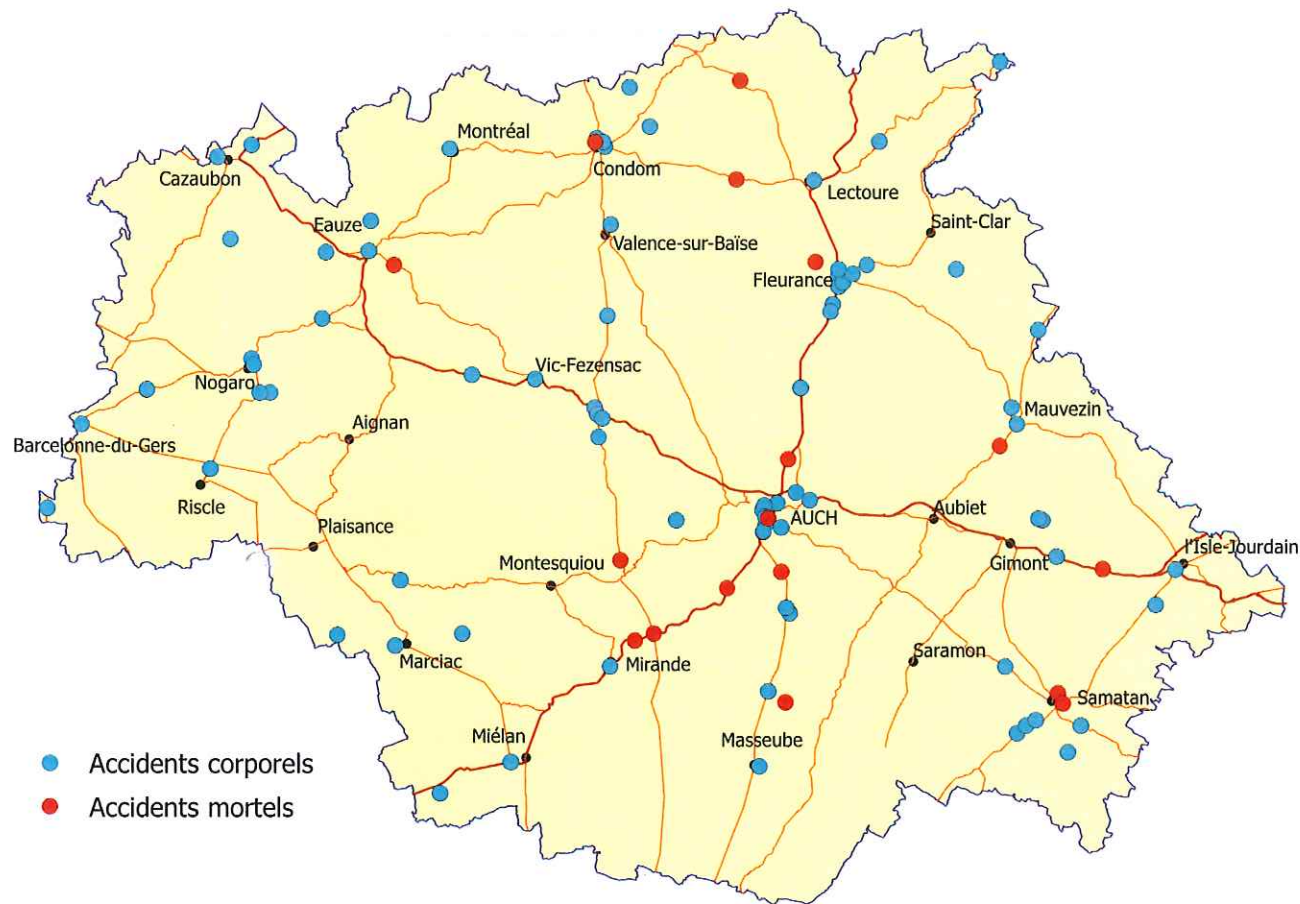
Accident avec conducteur de 75 ans et +



Tous les accidents

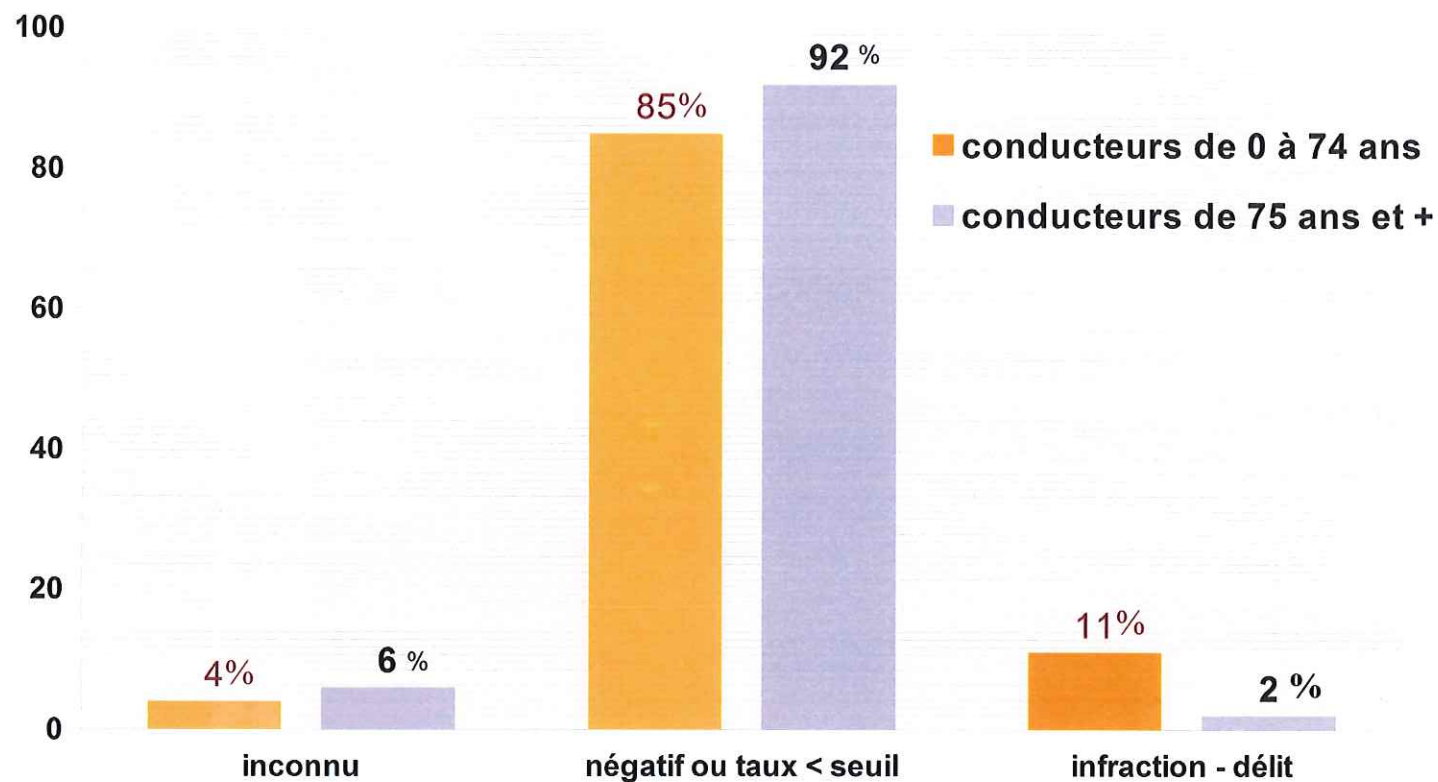


Localisation des 99 accidents corporels des conducteurs de 75 ans et + (période 2010 - 2014)



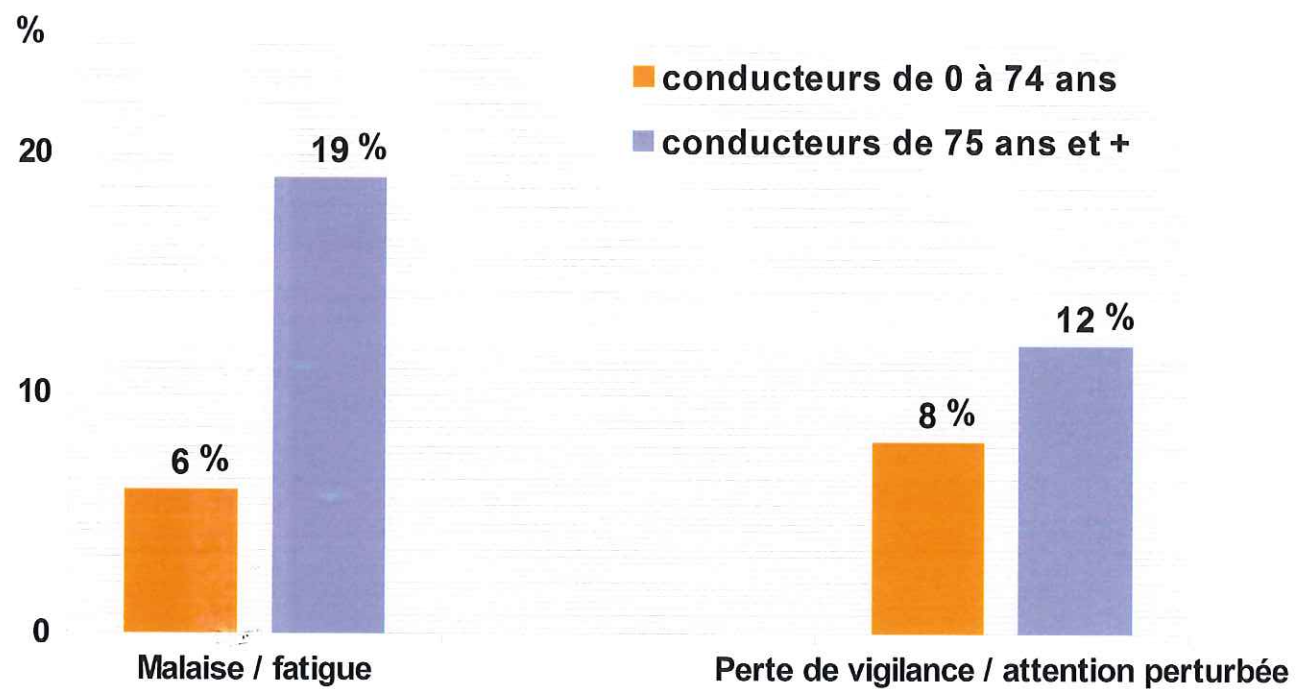
Accidents des conducteurs de 75 ans et + (période 2010 - 2014)

% des conducteurs impliqués dans un accident selon leur alcoolémie



Accidents des conducteurs de 75 ans et + (période 2010 - 2014)

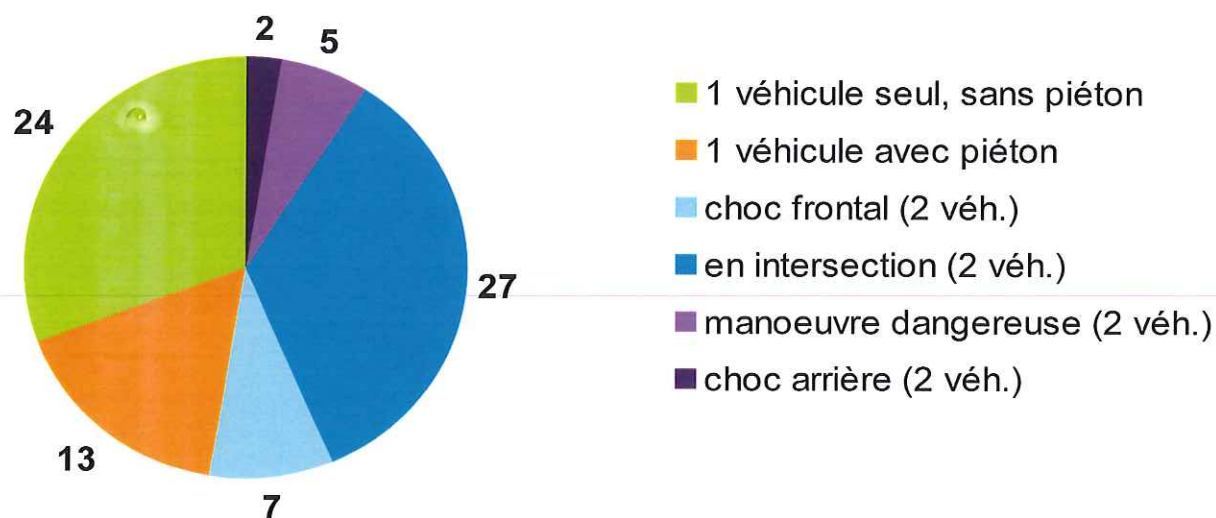
% des conducteurs impliqués dans un accident selon le facteur humain



Accidents des conducteurs de 75 ans et + présumés responsables (période 2010 - 2014)

Responsabilité présumée : dans 3 / 4 des accidents des conducteurs de 75 ans et +

Répartition des accidents avec conducteur de 75 ans et + présumé responsable
suivant le type de conflits



Accidents des conducteurs de 75 ans et + présumés responsables (période 2010 - 2014)

Typologie de ces 77 accidents :

- **Accidents véhicule seul :**
30 % des accidents (45 % pour les autres conducteurs présumés responsables)
Facteur malaise – endormissement présent dans 65 % de ces accidents.
- **Accidents avec piéton :**
17 % des accidents (8 % pour les autres conducteurs présumés responsables)
- **Accidents en intersection avec au moins 2 véhicules :**
35 % des accidents (17 % pour les autres conducteurs présumés responsables)
- **Chocs frontaux hors intersection :**
9 % des accidents (16 % pour les autres conducteurs présumés responsables)
Facteur malaise – endormissement présent dans plus de la moitié de ces accidents.
- **Manœuvres dangereuses hors intersection (6 % des accidents) :**
3 demi-tours, 1 dépassement, 1 circulation en sens interdit.

Accidents des conducteurs de 75 ans et + présumés responsables (période 2010 - 2014)

Accidents en intersection (35 % des accidents):

- Dans 10 accidents, après un arrêt au stop, le conducteur n'a pas vu l'autre véhicule en redémarrant
- Dans 6 accidents, après un arrêt au stop, mauvaise appréciation de la distance et de la vitesse du véhicule de la voie principale
- Dans 5 accidents, le véhicule sur la voie principale, tourne à gauche, sans voir le véhicule en face
- 4 accidents avec refus de priorité avérés (pas d'arrêt)

Merci de votre attention